

Manual för att hitta kartbilder i Arkiv Digital

”Jag följde nedanstående manual och kom rätt. Jag fick bläddra länge för att hitta rätt karta.”

I detta exempel skall vi leta upp flygbilder från den lilla byn Dalstuga som ligger i Rättviks socken i Dalarna (Kopparbergs län).

Vi börjar med att välja *Arkivtyp: Flygbilder* och genom denna filtrering hittar vi det som finns för tillfället. Observera att vi kontinuerligt fyller på med mer material.

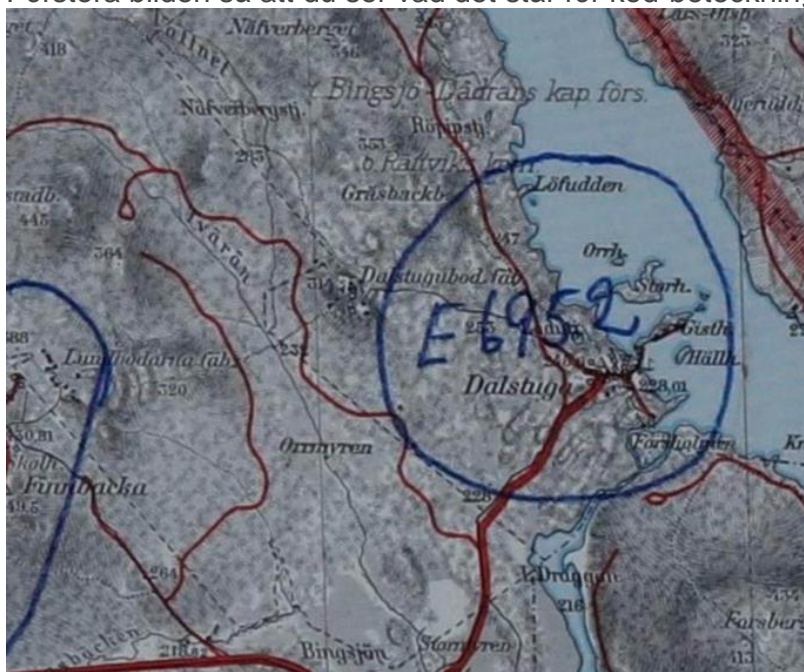
Leta upp *Flygkartor Kopparbergs län* och välj sedan en volym. Varje företag som har fotograferat kan ha sina egna kartor. Vi väljer i detta fall **SAB:1 (Svenska Aero-Bilder)**.

På översiktskartorna är de olika flygrutterna inritade, leta upp kartan som täcker det eftersökta området.

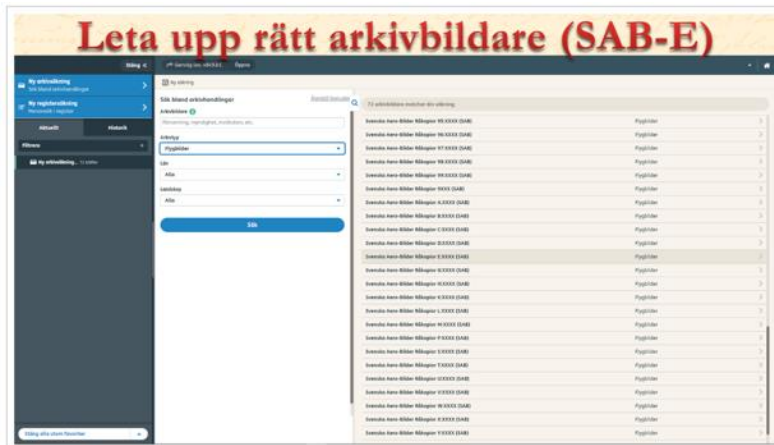


”Här måste man bläddra. Jag googlade fram var byn Dalstuga ligger. Då blev det lättare att leta bland kartorna. Jag hittade platsen på Bild 570”

Förstora bilden så att du ser vad det står för kod-beteckning.



Vi har nu hittat att det är bildserie **E6952** som vi skall leta efter bland Svenska Aero-Bilders volymer. Välj *Svenska Aero-Bilder Råkopior E:XXXX (SAB)*. Bildserien hade ju bokstaven E först.



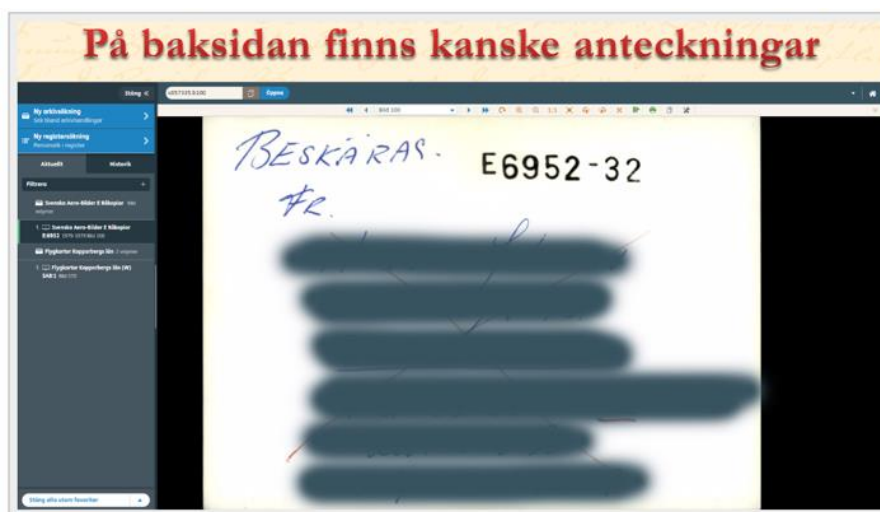
Nu närmar vi oss. I den långa listan hittar vi en bit under mitten volymen som heter samma sak som bildserien **E:6952**. Öppna den precis som en vanlig volym genom att dubbelklicka.



Nu är bildserien öppen och du får bläddra i den för att titta på bilderna för flygrutten. Det kan finnas allt från några få till upp mot hundra bilder. Tyvärr finns det ingen närmare beskrivning på vilka hus och gårdar som är avfotograferade.



Tänk på att även titta på baksidan av kortet (bilden efter) där kan stå information om vem som beställt. Det kan också vara irriterat på bilden att man önskar få den beskuren.



Parallellt med att rita in flygrutterna på en karta så förde man även loggar, så kallade tagningsrapporter. Om dessa finns bevarade kan även dessa fungera som en ingång till vilken bildserie man skall titta på.

Lägesbestämning Svenska Aero-Bilder A.B.
År 1977.

Tagnings datum	Antal serier	FLYGTID Timmar	1/10	Bländare Tid	Molnighet
3/7	14	6	1	1/4 1/20	klart
Flygplan	Förare		Fotograf		Adress
SE-HCA	G. Lund		K-E Löfgren		
Serie Nr.	Kartblad	Kamera	Antal bilder	Från ort	till ort
C5589	53	404444	50	Björnsöter	
C5590	-11-	-11-	50	- 11 -	
C5591	-11-	-11-	50	- 11 -	
C5592	-11-	-11-	50	- 11 -	
C5593	-11-	-11-	50	Dröskvaan	
C5594	-11-	-11-	60	Kinne - Vedum	

Vill du hjälpa oss att identifiera husen och gårdarna på flygfotografierna?

Vi vill redan nu, innan vi har byggt ett riktigt stöd för att märka ut de enskilda husen och gårdarna på en karta, få din hjälp.

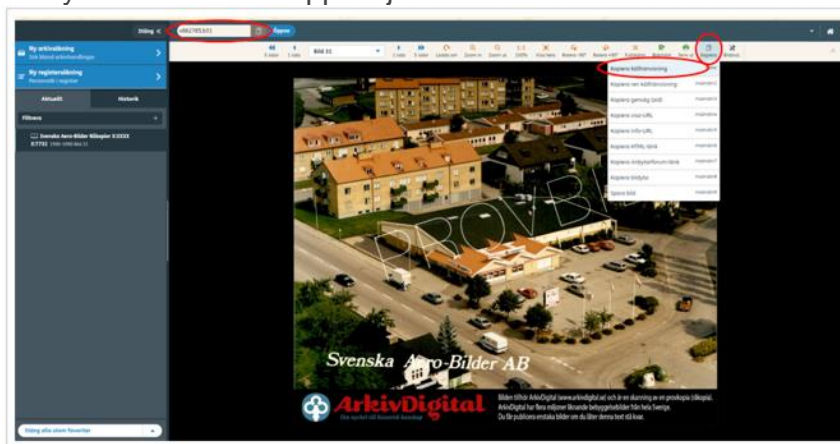
Det finns ingen närmare information än ett nummer på en bildserie och en ungefärlig rutt som helikoptern/flygplanet har flugit när man tog bildserien. Vilka de enskilda husen är framgår inte. Du som bor eller är uppvuxen på ett ställe har specialkunskapen om vilka husen är och om du vill hjälpa oss att identifiera är både vi och andra nyfikna användare tacksamma.

När du hittar ett hus eller gård som du vet var den ligger gör följande:

1. Öppna ditt E-postprogram och skicka ett brev till flygfoto@arkivdigital.se
2. I brevet skriver du AID och koordinaterna till huset eller gården.
3. Skicka iväg brevet.

Hitta AID

AID är vår identifikation till bilden. Detta nummer kan du få fram på olika sätt, t.ex. genom att kopiera det som står i fältet för AID-numret eller Kopiera källhänvisning. De röda inringade på bilden nedan. När du har kopierat numret till datorns minne, klistrar du in det i brevet genom att gå till brevet och trycka ctrl+v eller högerklicka med musen och i menyn som kommer upp välja Klistra in.



Hitta koordinaterna

Ett enkelt sätt att hitta koordinater är att använda Google Maps, <https://www.google.se/maps>

Skriv in platsen om du vet adressen eller närmast större by i sökfältet uppe till vänster. Om det finns flera platser med samma namn, välj den som är rätt.

Kartan zoomar nu in och du får en markering på platsens mitt. Om det är en by eller stad är detta oftast mitten som är markerad.

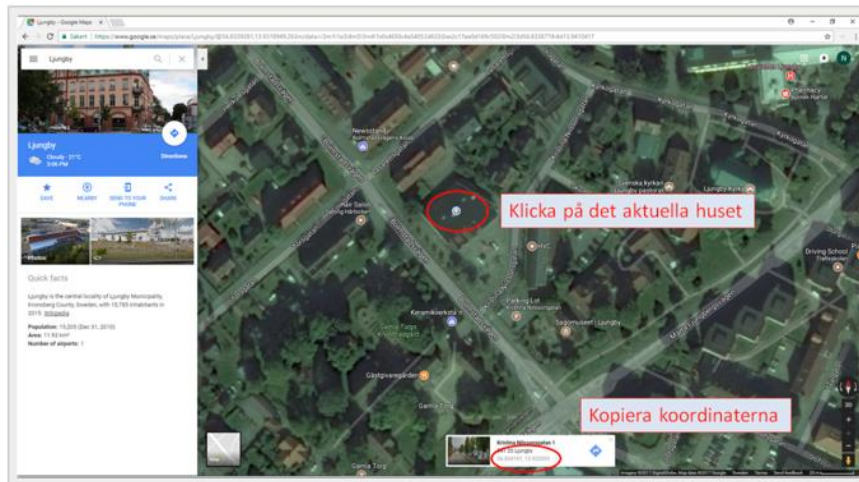
Förstora ytterligare genom att zooma med mushjulet eller +/- nere i kartans högra hörn.

Du kan flytta genom att hålla vänster musknapp nere och dra i bilden.

Kartan kan du antingen se om en vanlig karta eller som en satellitbild. Klicka på Satellite längst ner till vänster för att byta.

Klicka på huset som flygbilden i ArkivDigital visar och nederst i bilden kommer det att stå koordinaterna.

Kopiera dessa (högerklicka och välj kopiera) och klistra in i brevet som du skick Jag testar till oss.



Det du skickar till oss kan då se ut så här:

v862785.b31
56.834197, 13.932055

Vi sparar detta för att använda i framtiden. Tack för din hjälp.

Vi är medvetna om att det är ganska svårt att hitta rätt, men detta är en början och vi hoppas att vi tillsammans kommer att underlätta att hitta rätt. Vi återkommer med fler blogginlägg om flygbilderna framöver.

ArkivDigital

Denna manual har plitats ner av Ingvar Anglevik